

ОПИСАНИЕ МЕСТОПОЛОЖЕНИЯ ГРАНИЦ

Публичный сервитут для размещения объекта электросетевого хозяйства «ВЛ 0,4 кВ ф.№7 от ЗТП 1-58 База РПС»

(наименование объекта, местоположение границ которого описано (далее - объект))

Раздел 1

Сведения об объекте

Сведения об объекте		
№ п/п	Характеристики объекта	Описание характеристик
1	2	3
1	Местоположение объекта	Вологодская область, Вытегорский район, город Вытегра
2	Площадь объекта +/- величина погрешности определения площади (P+/- Дельта P)	2685 кв.м ± 10 кв.м
3	Иные характеристики объекта	Публичный сервитут для размещения объекта электросетевого хозяйства «ВЛ 0,4 кВ ф.№7 от ЗТП 1-58 База РПС» на срок 49 лет

Раздел 2

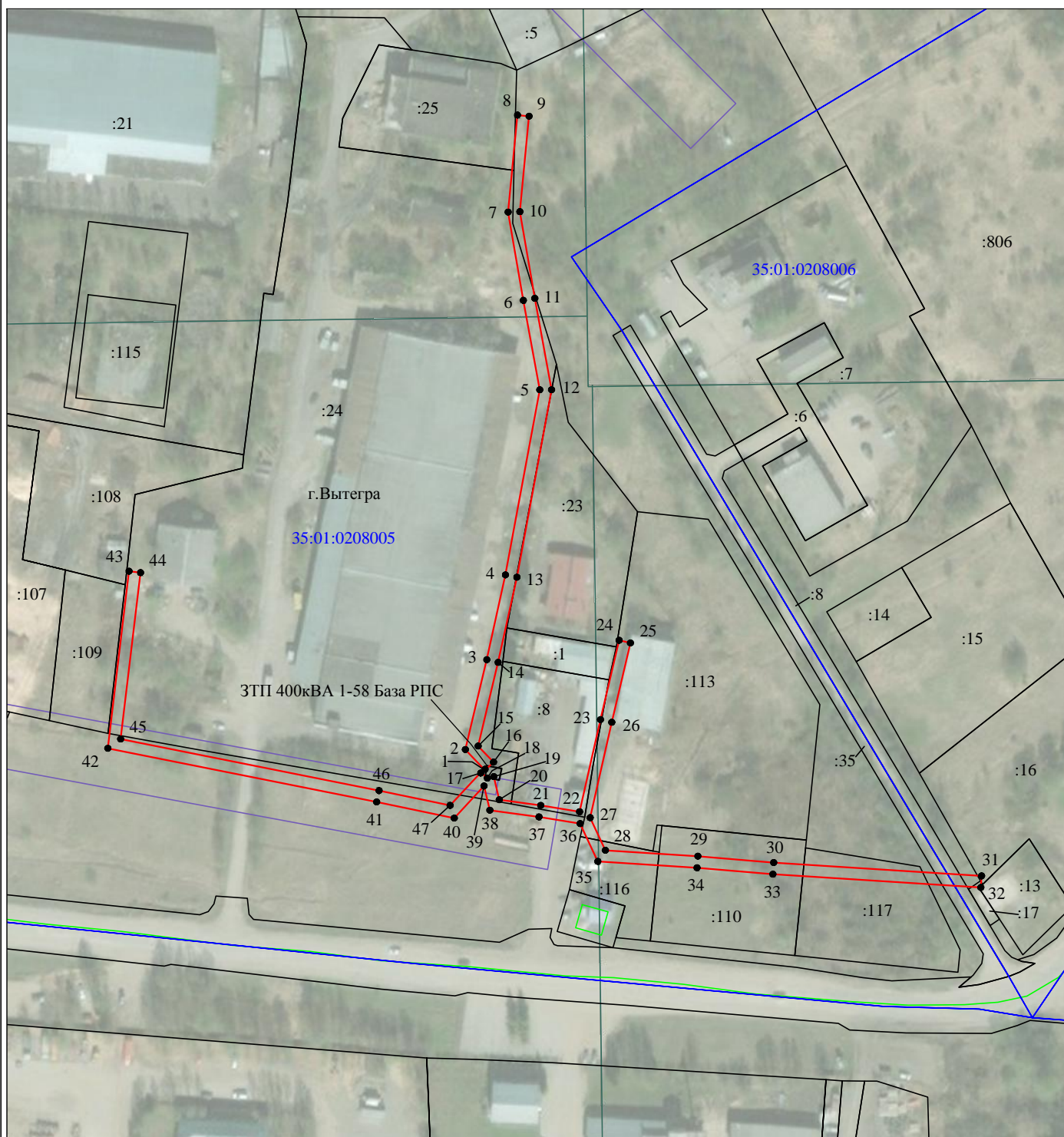
Сведения о местоположении границ объекта					
1. Система координат <u>МСК-35, зона 1</u>					
2. Сведения о характерных точках границ объекта					
Обозначение характерных точек границ	Координаты, м		Метод определения координат характерной точки	Средняя квадратическая погрешность положения характерной точки (M _i), м	Описание обозначения точки на местности (при наличии)
	X	Y			
1	2	3	4	5	6
Зона1(1)	–	–	–	–	–
1	551921.85	1296857.66	Метод спутниковых геодезических измерений (определений)	0.10	–
2	551928.98	1296850.86	Метод спутниковых геодезических измерений (определений)	0.10	–
3	551959.89	1296858.25	Метод спутниковых геодезических измерений (определений)	0.10	–
4	551989.11	1296864.68	Метод спутниковых геодезических измерений (определений)	0.10	–
5	552052.90	1296876.49	Метод спутниковых геодезических измерений (определений)	0.10	–
6	552083.70	1296870.83	Метод спутниковых геодезических измерений (определений)	0.10	–
7	552114.11	1296865.59	Метод спутниковых геодезических измерений (определений)	0.10	–
8	552147.53	1296868.83	Метод спутниковых геодезических измерений (определений)	0.10	–
9	552147.14	1296872.81	Метод спутниковых геодезических измерений (определений)	0.10	–
10	552114.26	1296869.63	Метод спутниковых геодезических измерений (определений)	0.10	–
11	552084.40	1296874.77	Метод спутниковых геодезических измерений (определений)	0.10	–
12	552052.90	1296880.56	Метод спутниковых геодезических измерений (определений)	0.10	–
13	551988.32	1296868.60	Метод спутниковых геодезических измерений (определений)	0.10	–
14	551959.00	1296862.15	Метод спутниковых геодезических измерений (определений)	0.10	–
15	551930.17	1296855.26	Метод спутниковых геодезических измерений (определений)	0.10	–
16	551924.61	1296860.55	Метод спутниковых геодезических измерений (определений)	0.10	–
1	551921.85	1296857.66	Метод спутниковых геодезических измерений (определений)	0.10	–
Зона1(2)	–	–	–	–	–
17	551921.14	1296856.25	Метод спутниковых геодезических измерений (определений)	0.10	–
18	551919.13	1296858.42	Метод спутниковых геодезических измерений (определений)	0.10	–
19	551919.66	1296860.64	Метод спутниковых геодезических измерений (определений)	0.10	–
20	551911.66	1296862.54	Метод спутниковых геодезических измерений (определений)	0.10	–
21	551909.71	1296876.81	Метод спутниковых геодезических измерений (определений)	0.10	–
22	551907.54	1296890.21	Метод спутниковых геодезических измерений (определений)	0.10	–
23	551939.26	1296897.40	Метод спутниковых геодезических измерений (определений)	0.10	–
24	551966.58	1296903.81	Метод спутниковых геодезических измерений (определений)	0.10	–
25	551965.66	1296907.70	Метод спутниковых геодезических измерений (определений)	0.10	–
26	551938.36	1296901.30	Метод спутниковых геодезических измерений (определений)	0.10	–
27	551905.50	1296893.85	Метод спутниковых геодезических измерений (определений)	0.10	–
28	551894.28	1296899.12	Метод спутниковых геодезических измерений (определений)	0.10	–
29	551892.23	1296930.97	Метод спутниковых геодезических измерений (определений)	0.10	–
30	551890.03	1296957.09	Метод спутниковых геодезических измерений (определений)	0.10	–
31	551885.43	1297028.69	Метод спутниковых геодезических измерений (определений)	0.10	–
32	551881.44	1297028.44	Метод спутниковых геодезических измерений (определений)	0.10	–
33	551886.04	1296956.79	Метод спутниковых геодезических измерений (определений)	0.10	–
34	551888.24	1296930.67	Метод спутниковых геодезических измерений (определений)	0.10	–
35	551890.43	1296896.51	Метод спутниковых геодезических измерений (определений)	0.10	–
36	551903.46	1296890.39	Метод спутниковых геодезических измерений (определений)	0.10	–
37	551905.75	1296876.22	Метод спутниковых геодезических измерений (определений)	0.10	–
38	551908.07	1296859.28	Метод спутниковых геодезических измерений (определений)	0.10	–
39	551916.40	1296857.30	Метод спутниковых геодезических измерений (определений)	0.10	–
40	551905.35	1296847.02	Метод спутниковых геодезических измерений (определений)	0.10	–
41	551910.88	1296820.30	Метод спутниковых геодезических измерений (определений)	0.10	–
42	551929.39	1296727.70	Метод спутниковых геодезических измерений (определений)	0.10	–
43	551990.38	1296735.00	Метод спутниковых геодезических измерений (определений)	0.10	–
44	551989.90	1296738.97	Метод спутниковых геодезических измерений (определений)	0.10	–
45	551932.58	1296732.10	Метод спутниковых геодезических измерений (определений)	0.10	–

46	551914.80	1296821.10	Метод спутниковых геодезических измерений (определений)	0.10	–
47	551909.72	1296845.62	Метод спутниковых геодезических измерений (определений)	0.10	–
17	551921.14	1296856.25	Метод спутниковых геодезических измерений (определений)	0.10	–

3. Сведения о характерных точках части (частей) границы объекта

Обозначение характерных точек части границы	Координаты, м		Метод определения координат характерной точки	Средняя квадратическая погрешность положения характерной точки (M_t), м	Описание обозначения точки на местности (при наличии)
	X	Y			
1	2	3	4	5	6
–	–	–	–	–	–

Схема расположения границ публичного сервитута объекта



Масштаб 1:2000

Используемые условные знаки и обозначения:

- | | |
|---|---|
| <p>№1</p> <p>—</p> <p>—</p> <p>—</p> <p>—</p> <p>—</p> <p>35:01:0202118:34
:34</p> <p>35:01:0202118
1 ●</p> | <p>- номер опоры</p> <p>- граница публичного сервитута</p> <p>- граница кадастрового деления</p> <p>- граница населенного пункта, муниципального образования</p> <p>- граница земельного участка, имеющегося в ЕГРН</p> <p>- граница ОКС, имеющаяся в ЕГРН</p> <p>- граница охранной зоны, имеющейся в ЕГРН</p> <p>- кадастровый номер земельного участка, имеющегося в ЕГРН</p> <p>- номер кадастрового квартала</p> <p>- обозначение характерных точек границ</p> |
|---|---|