

## ОПИСАНИЕ МЕСТОПОЛОЖЕНИЯ ГРАНИЦ

Публичный сервитут для размещения объекта электросетевого хозяйства

«ВЛ 0,4 кВ ф.№2 от КТП 1-60 ул.Луначарского»

(наименование объекта, местоположение границ которого описано (далее - объект))

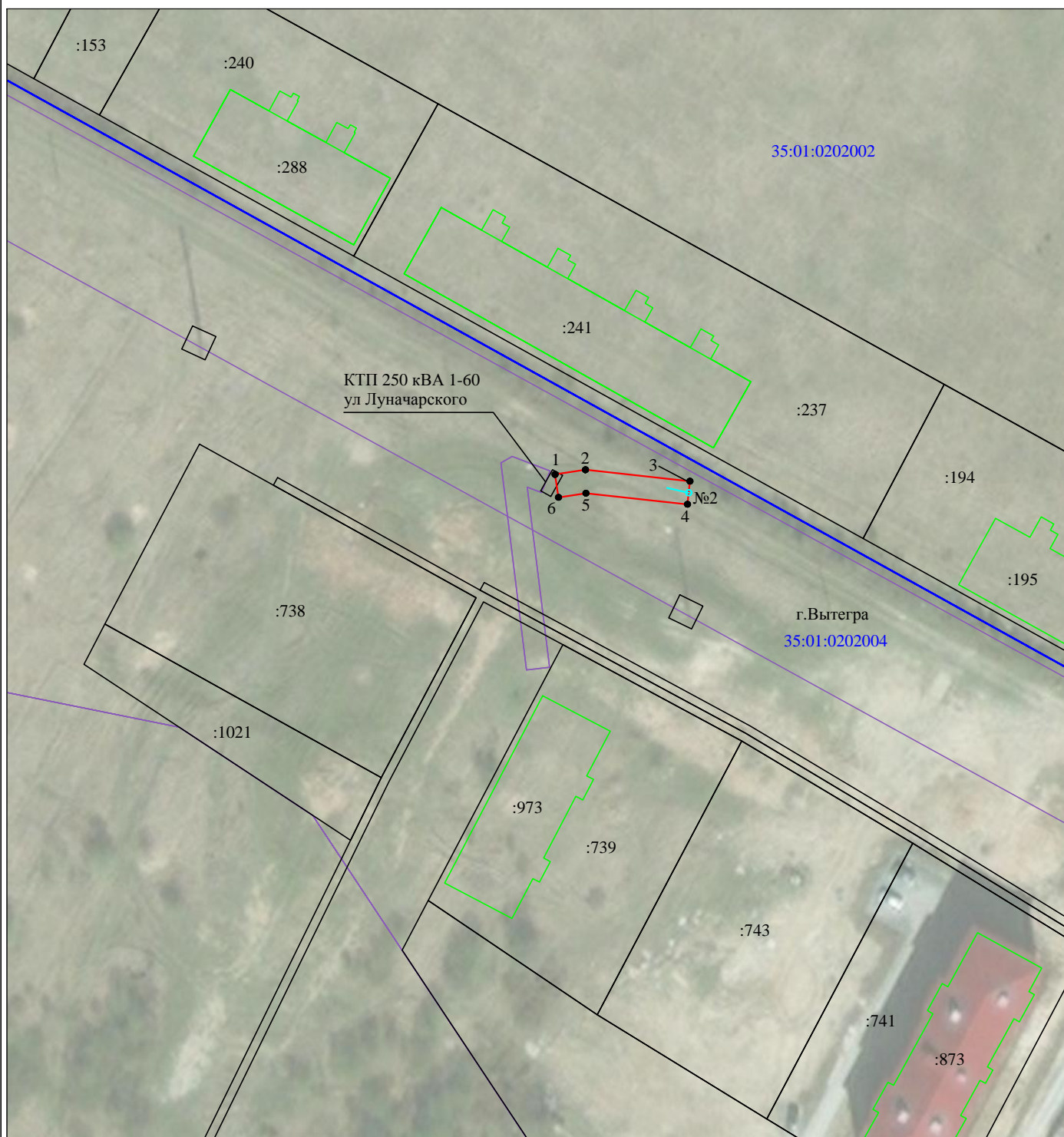
### Раздел 1

#### Сведения об объекте

Сведения об объекте		
№ п/п	Характеристики объекта	Описание характеристик
1	2	3
1	Местоположение объекта	Вологодская область, Вытегорский район, город Вытегра
2	Площадь объекта +/- величина погрешности определения площади (P+/- Дельта P)	92 кв.м ± 3 кв.м
3	Иные характеристики объекта	Публичный сервитут для размещения объекта электросетевого хозяйства «ВЛ 0,4 кВ ф.№2 от КТП 1-60 ул.Луначарского» на срок 49 лет



## Схема расположения границ публичного сервитута объекта



Масштаб 1:1000

Используемые условные знаки и обозначения:

- |  |   |
|--|---|
| №1                                     | - номер опоры   |
| <span style="color: red;">—</span>     | - граница публичного сервитута                            |
| <span style="color: blue;">—</span>    | - граница кадастрового деления                            |
| <span style="color: magenta;">—</span> | - граница населенного пункта, муниципального образования  |
| <span style="color: black;">—</span>   | - граница земельного участка, имеющегося в ЕГРН           |
| <span style="color: green;">—</span>   | - граница ОКС, имеющаяся в ЕГРН                           |
| <span style="color: purple;">—</span>  | - граница охранной зоны, имеющейся в ЕГРН                 |
| 35:01:0202118:34                       | - кадастровый номер земельного участка, имеющегося в ЕГРН |
| 35:01:0202118                          | - номер кадастрового квартала                             |
| 1 •                                    | - обозначение характерных точек границ                    |