

АДМИНИСТРАЦИЯ
МУНИЦИПАЛЬНОГО ОБРАЗОВАНИЯ «ГОРОД ВЫТЕГРА»

ПОСТАНОВЛЕНИЕ

от 18.01.2018

№ 7

г. Вытегра

Об утверждении схемы
расположения земельного
участка

Руководствуясь статьей 11.10 Земельного кодекса Российской Федерации от 25.10.2001 года № 136-ФЗ, рассмотрев схему расположения земельного участка, заявление Тезиева Р.О., зарегистрированного по адресу: Вологодская обл., Вытегорский р-н, д. Никольская гора, д.23 А,
ПОСТАНОВЛЯЮ:

1. Утвердить схему расположения земельного участка, общей площадью 1000 кв.м., расположенного по адресу: Вологодская область, г. Вытегра, в кадастровом квартале 35:01:0207003, выделенного красной линией (схема прилагается). Категория земель – земли населенных пунктов, зона ЖЗ (для усадебной застройки), вид разрешенного использования – индивидуальные жилые дома с участками.

2. Тезиеву Рудольфу Олеговичу оформить документы в установленной форме.

3.Срок действия настоящего постановления составляет два года.

Глава администрации муниципального
образования «Город Вытегра»

А.Е. Ермолин

Утверждена

Железнодорожная администрация
(наименование документа об утверждении, включая наименования органов государственной власти или
МО "Село Виново"
органов местного самоуправления, принявших решение об утверждении схемы или

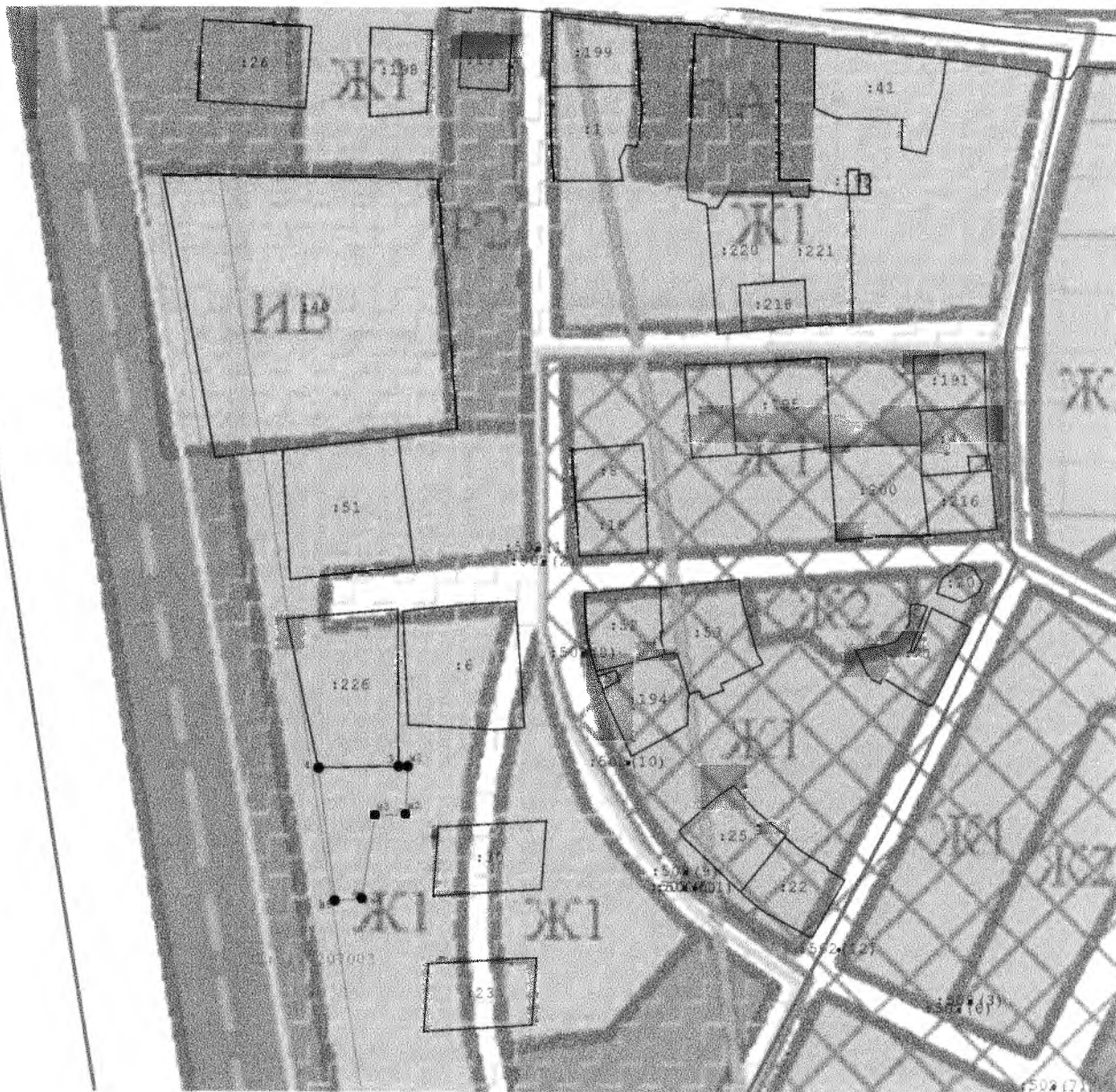
подписавших соглашение о перераспределении земельных участков)

от 18.04.2018

№ 7

Схема расположения земельного участка или земельных
участков на кадастровом плане территории

Площадь земельного участка		1 000м ²	
Обозначение характерных точек границ	Координаты, м		
	X	Y	
1	2	3	
4	551 495,35	1 297 612,00	
3	551 496,00	1 297 641,59	
n1	551 496,03	1 297 645,01	
n2	551 478,47	1 297 644,29	
n3	551 478,05	1 297 632,97	
n4	551 447,39	1 297 628,19	
n5	551 446,61	1 297 618,24	
4	551 495,35	1 297 612,00	



Масштаб 1:2 500

Условные обозначения:

- - существующая часть границы земельного участка, сведения о которой достаточны для определения ее местоположения.
- 3 - существующая характерная точка границы, сведения о которой позволяют однозначно определить ее положение на местности.
- - вновь образованная часть границы земельного участка, сведения о которой достаточны для определения ее местоположения.
- н1 - вновь образованная характерная точка границы, сведения о которой позволяют однозначно определить ее положение на местности.
- :226 - обозначение существующего земельного участка
- - обозначение границы кадастрового квартала
- 35:01:0207003 - обозначение номера кадастрового квартала
- - обозначение границы зоны с особыми условиями использования территории

Система координат МСК-35

Кадастровый квартал 35:01:0207003