

АДМИНИСТРАЦИЯ  
МУНИЦИПАЛЬНОГО ОБРАЗОВАНИЯ «ГОРОД ВЫТЕГРА»

ПОСТАНОВЛЕНИЕ

от 06.10.2017

№ 405

г. Вытегра

Об утверждении схемы  
расположения земельного  
участка

Руководствуясь статьей 11.10 Земельного кодекса Российской Федерации от 25.10.2001 года № 136-ФЗ, рассмотрев схему расположения земельного участка, **ПОСТАНОВЛЯЮ:**

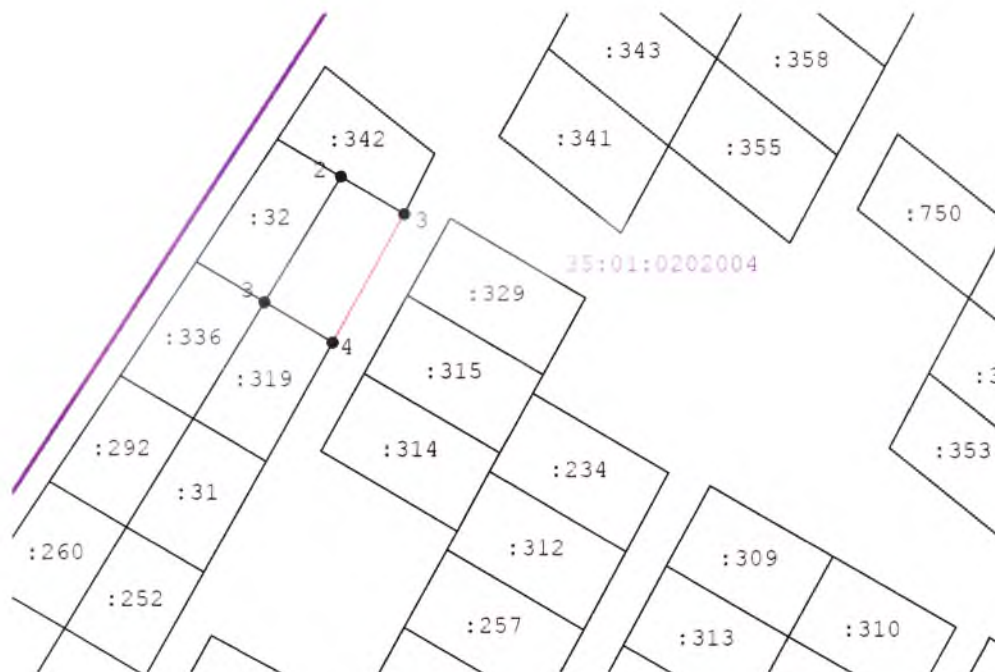
1. Утвердить схему расположения земельного участка, общей площадью 1222 кв.м., расположенного по адресу: Вологодская область, г. Вытегра, в кадастровом квартале 35:01:0202004, выделенного красной линией (схема прилагается). Категория земель – земли населенных пунктов, зона Ж1(зона усадебной застройки), вид разрешенного использования–индивидуальные жилые дома с участками.

2.Срок действия настоящего постановления составляет два года.

Врио Главы администрации  
МО «Город Вытегра»



С.А. Авдухина



Масштаб 1:2 500

**Условные обозначения:**

- 7 - Существующая точка, имеющиеся в ГКН сведения о которой позволяют однозначно определить ее местоположение
- - Существующая часть границы, имеющиеся в ГКН сведения о которой достаточны для определения ее местоположения
- (pink) - Вновь образованная часть границы, сведения о которой достаточны для определения ее местоположения
- (purple) - Граница кадастрового квартала.
- : 391 - - обозначение существующего земельного участка
- МСК-35 - Система координат
- 35:01:0202004 - Номер кадастрового квартала

Утверждена

Железнодорожная администрация  
(наименование документа об утверждении, включая наименования органов государственной власти или  
МО. Город Юдино  
органов местного самоуправления, принявших решение об утверждении схемы или

подписавших соглашение о перераспределении земельных участков)

от 06.10.2014 № 405

Схема расположения земельного участка или земельных  
участков на кадастровом плане территории

Площадь земельного участка	1 222м <sup>2</sup>	
Обозначение характерных точек границ	Координаты, м	
	X	Y
1	2	3
3	553 532,26	1 298 531,94
2	553 573,70	1 298 557,00
3	553 561,28	1 298 577,92
4	553 518,91	1 298 554,43
3	553 532,26	1 298 531,94