

АДМИНИСТРАЦИЯ
МУНИЦИПАЛЬНОГО ОБРАЗОВАНИЯ «ГОРОД ВЫТЕГРА»

ПОСТАНОВЛЕНИЕ

от 30.08.2017

№ 330

г. Вытегра

Об утверждении схемы
расположения земельного
участка

Руководствуясь статьей 11.10 Земельного кодекса Российской Федерации от 25.10.2001 года № 136-ФЗ, рассмотрев схему расположения земельного участка, **ПОСТАНОВЛЯЮ:**

1. Утвердить схему расположения земельного участка, общей площадью 1555 кв.м., расположенного по адресу: Вологодская область, г. Вытегра, в кадастровом квартале 35:01:0203002, выделенного красной линией (схема прилагается). Категория земель – земли населенных пунктов, зона Ж1(зона усадебной застройки), вид разрешенного использования–индивидуальные жилые дома с участками.

2.Срок действия настоящего постановления составляет два года.

Глава муниципального образования
«Город Вытегра»



С.А. Авдухина

Утверждена

Постановлением администрации МО «Город Вытегра»
(наименование документа об утверждении, включая наименования органов

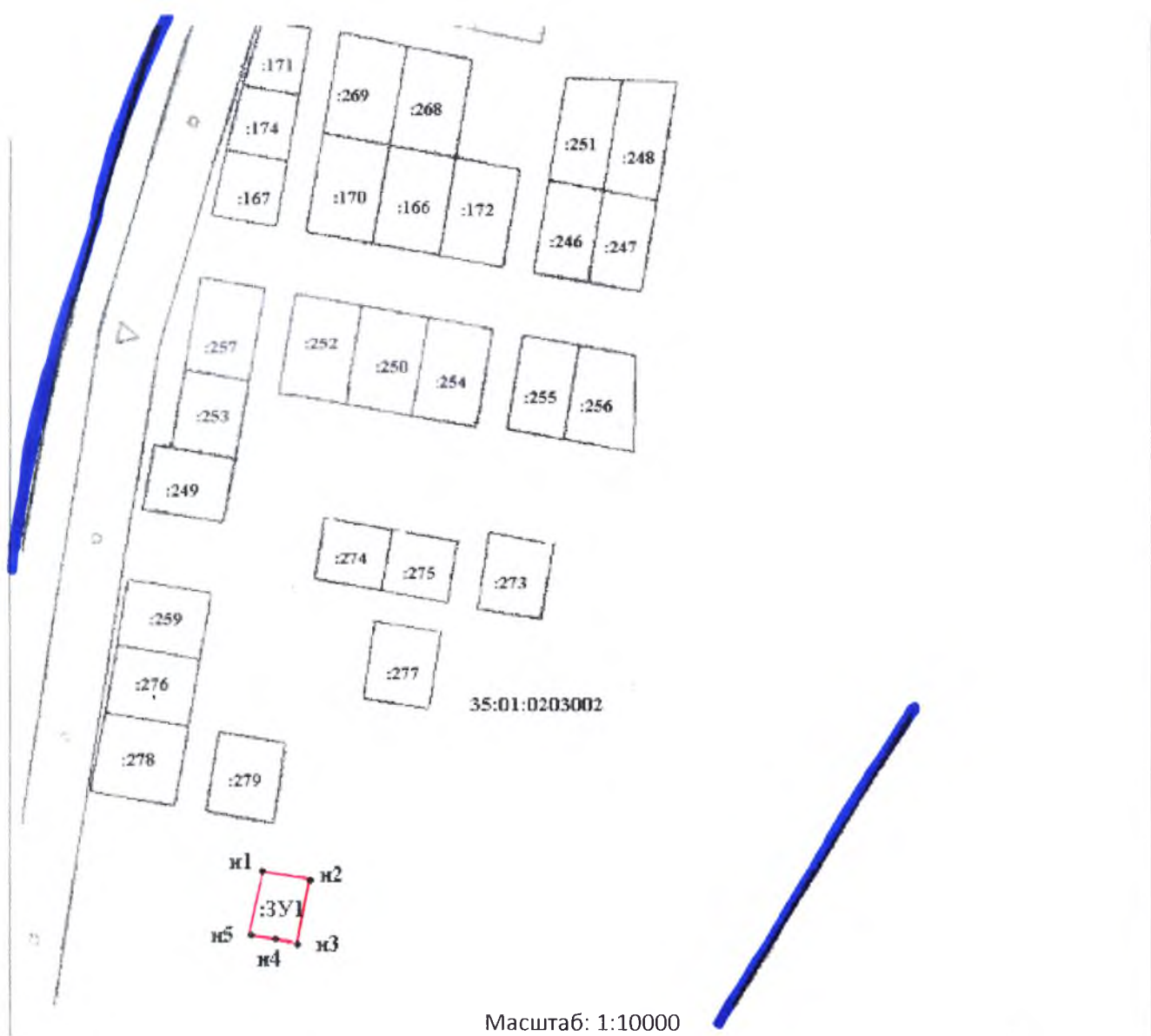
государственной власти или органов местного самоуправления, принявших

решение об утверждении схемы или подписавших соглашение о перераспределении
земельных участков)

от 30.08.2017 № 330

**Схема расположения земельного участка или земельных
участков на кадастровом плане территории**

Условный номер земельного участка <u>35:01:0203002:3У1</u>		
Площадь земельного участка <u>1555 м2</u>		
Система координат: МСК-35		
Обозначение характерных точек границ	Координаты, м	
	X	Y
1	2	3
н1	551637.83	1300038.47
н2	551632.26	1300074.43
н3	551590.03	1300067.94
н4	551592.80	1300050.06
н5	551595.61	1300031.98
н1	551637.83	1300038.47



Условные обозначения:

:3У1 - образуемый земельный участок

 - вновь образованная граница, сведения о которой достаточны для определения ее местоположения.

• **н1** - образуемая точка, сведения о которой позволяют однозначно определить ее местоположение

————— - граница кадастрового квартала.